

# Severidad de síntomas causados en soja por aislamientos patogénicos de *Diaporthe caulivora* del sudeste bonaerense



M. Montoya<sup>1</sup>, A. Ridao<sup>2</sup>  
<sup>1</sup>EEA INTA Balcarce, <sup>2</sup>FCA, UNMdP.  
[montoya.marina@inta.gob.ar](mailto:montoya.marina@inta.gob.ar)

## Introducción

*Diaporthe caulivora* (Dc) es el hongo causante del cancro del tallo de la soja (Fig. 1) en el sudeste bonaerense, enfermedad de alto potencial destructivo y prevalencia.

Se ha demostrado variabilidad entre aislamientos argentinos de Dc, pero la patogenicidad sólo se ha evaluado como porcentaje (incidencia) de plantas muertas y/o afectadas.



## Objetivo

Caracterizar la patogenicidad de aislamientos de Dc del sudeste bonaerense, evaluada como severidad.

## Materiales y Métodos

**INOCULACIÓN** con el "método del palillo", usando plantas de 14 días de crecimiento en invernáculo (cultivar DM 3810 RG).



Ápices de palillos de 1 cm colonizados por micelio del hongo (Fig. 2) se insertaron debajo del nudo cotiledonar del tallo (Fig. 3). En el control: palillos sin inóculo.



Se inocularon 33 plantas con cada uno de tres aislamientos: "Bal" (Balcarce), "Mir6A" y "Mir6B" (Miramar).

Diseño completamente aleatorizado.



**INCUBACIÓN** en cámara de crecimiento (20,8±2 °C y 87±12 % HR) (Fig. 4).

**EVALUACIÓN** 18 días después, midiendo longitud interna y externa de la lesión en tallo, y el porcentaje de plantas quebradas/muertas.

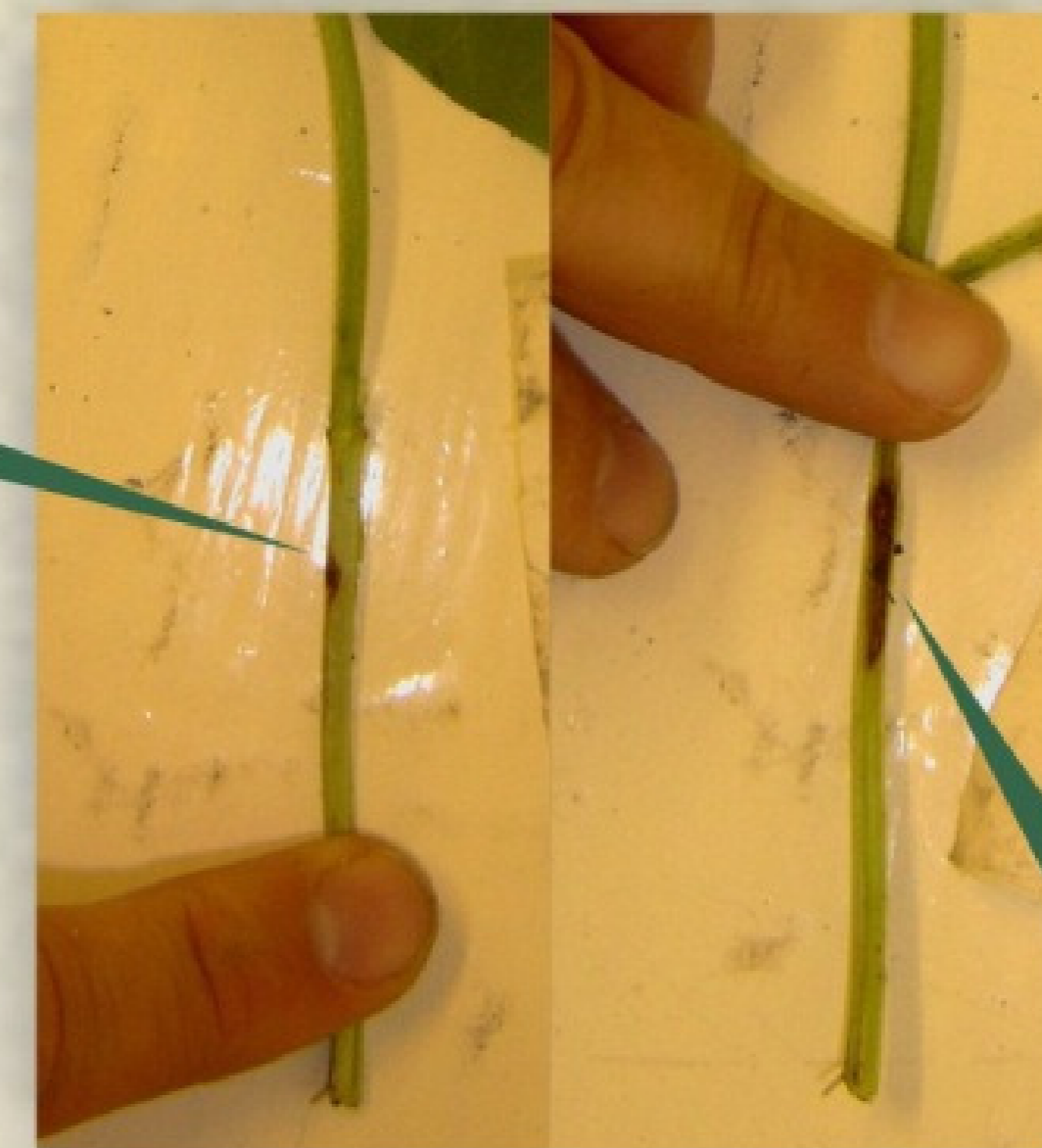
## Resultados

Los síntomas observados en la mayoría de las plantas fueron:

Externamente una lesión marrón-rojiza rodeando el sitio de inoculación.



Cancros típicos sólo observados en tres plantas.



Internamente, necrosis de cuatro a seis veces más larga que la lesión externa.

Dc fue reaislado de tallos inoculados, no de plantas control.

Los aislamientos se diferenciaron por la cantidad de plantas quebradas y la longitud de lesión externa, aunque todos resultaron iguales según la extensión del daño interno en el tallo (Tabla 1).

Tabla 1. Evaluación de patogenicidad de tres aislamientos de *Diaporthe caulivora* del sudeste bonaerense sobre soja.

Aislamiento de <i>Diaporthe caulivora</i>	Severidad de síntomas externos	Severidad de síntomas internos	Plantas quebradas
	(longitud de lesión en cm)*		
<b>Bal</b>	0,44 ± 0,03 <b>a</b>	1,85 ± 0,24 <b>a</b>	64%
<b>Mir6A</b>	0,29 ± 0,02 <b>a</b>	1,78 ± 0,21 <b>a</b>	42%
<b>Mir6B</b>	0,29 ± 0,03 <b>b</b>	1,46 ± 0,24 <b>a</b>	18%
Mín.	0,20	0,20	
Máx.	0,67	3,80	
Media	0,34	1,70	
Desvío estándar	0,11	0,95	
p efecto tratamiento #	0,0001	0,0026	

\* Letras distintas indican diferencias significativas dentro de la misma columna ( $p \leq 0,05$ )  
 # Nivel de significancia  $\alpha = 0,05$ .

## Conclusión

La patogenicidad de los aislamientos de *Diaporthe caulivora* podría resultar subestimada si se evalúa únicamente plantas muertas/quebradas.