

PODREDUMBRE HÚMEDA DEL TALLO DE LA SOJA (*Sclerotinia sclerotiorum*) EN EL SUDESTE BONAERENSE (BALCARCE): ¿CUÁNDO SEMBRAR PARA DISMINUIR SU INCIDENCIA?



Unidad Integrada Balcarce

Montoya, M.¹; Escande, A.¹

¹EEA INTA Balcarce
Ruta 226 Km. 73.5
(7620) Balcarce, Argentina
Tel. (02266)439100, int.243
mmontoya@balcarce.inta.gov.ar

Introducción

- *Sclerotinia sclerotiorum* causa la podredumbre húmeda del tallo (PHT) de la soja afectando su rendimiento.
- En la región central sojera se aconsejan fechas de siembra (FS) tempranas para escapar a la PHT.
- El sudeste bonaerense posee alta presión de inóculo, ambiente predisponente y un área sojera creciente.

Resultados y Discusión

- La FS afectó significativamente ($p < 0.05$) la IE en 2005/06 y 2007/08.
- La mayor y menor IE final en cada campaña fueron siempre significativamente diferentes entre sí (Fig. 1).
- Las condiciones meteorológicas de enero a marzo en las 3 campañas y la floración de los cultivares explicaron el progreso de la PHT en cada FS. Hubo pocas variaciones entre las variables meteorológicas de las 3 campañas y las medias respectivas en los últimos 37 años.

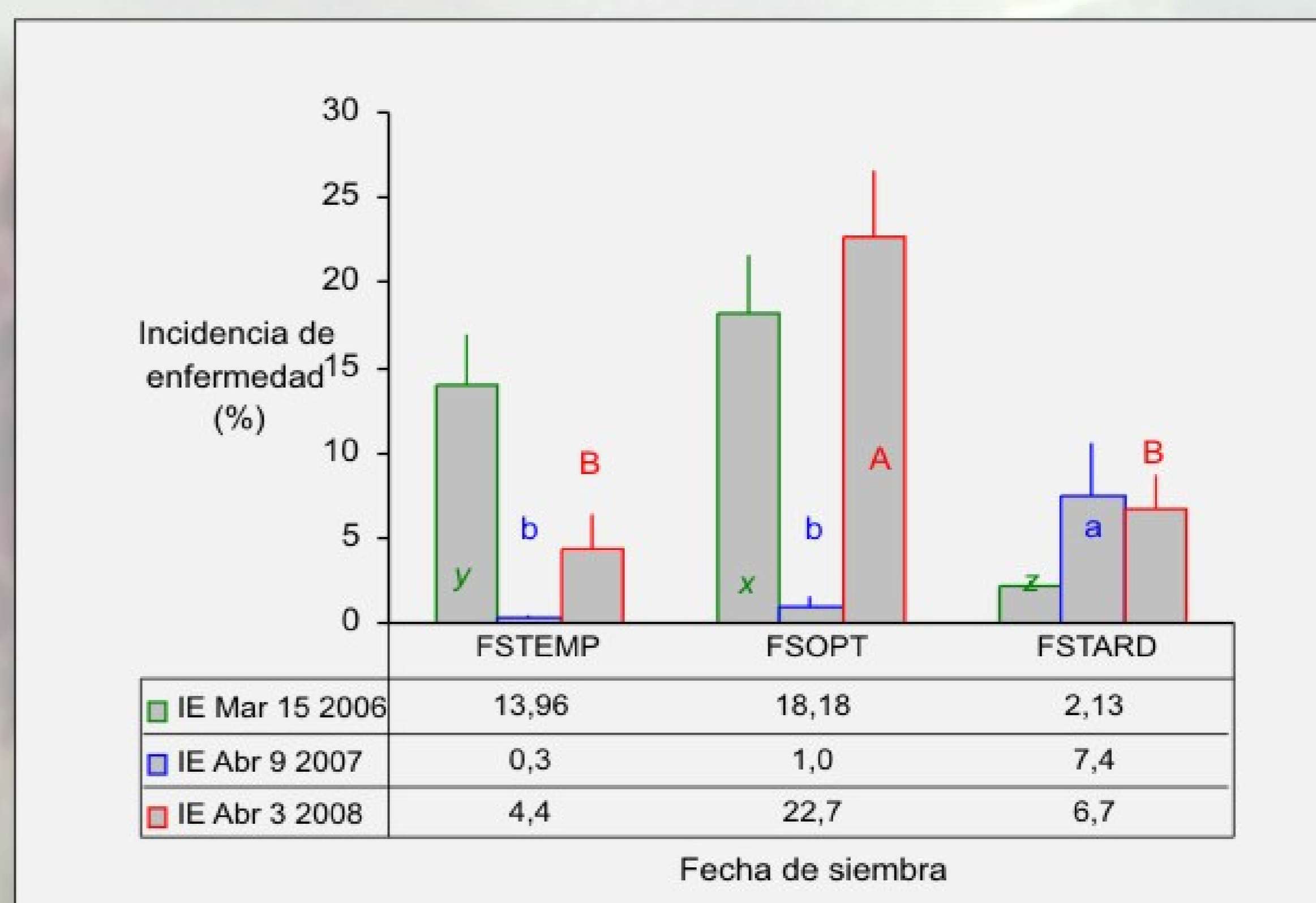


Figura 1. Incidencia media (IE) en R5-R6 y error estándar (en %) de podredumbre húmeda del tallo de seis cultivares de soja sembrados en tres fechas durante las campañas 2005/06 a 2007/08. Letras iguales indican diferencias no significativas (prueba de Duncan, $\alpha = 0.05$) entre valores comparados dentro de la misma campaña.

Materiales y Métodos

- 6 cultivares de soja sembrados en lotes de INTA Balcarce con inóculo de *S. sclerotiorum*
- 3 Campañas: 2005/06 a 2007/08
- Siendo el período de siembra recomendado para Balcarce entre 1/11 y 15/12, se consideraron 3 FS

FSTEMP → entre 5 y 17/11
FSOPT → entre 28/11 y 1/12
FSTARD → entre 10 y 18/12

- Variable evaluada: incidencia de enfermedad (IE, plantas enfermas/plantas totales,%)
- Variables meteorológicas registradas en la EEA Balcarce fueron consideradas



Conclusión

- La adecuación de la FS variará según las características de una región. En Balcarce, siembras de *inicios de noviembre o mediados de diciembre* permitieron escapar a la PHT.